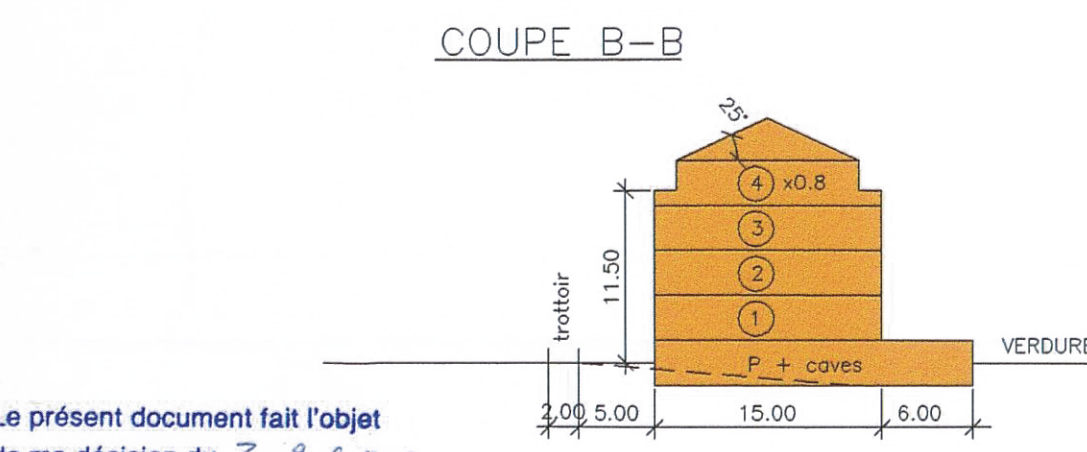
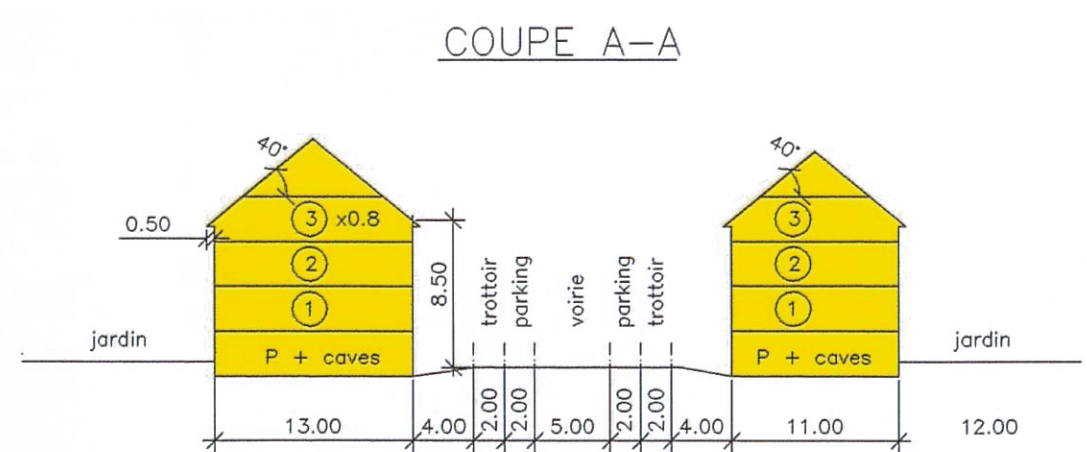
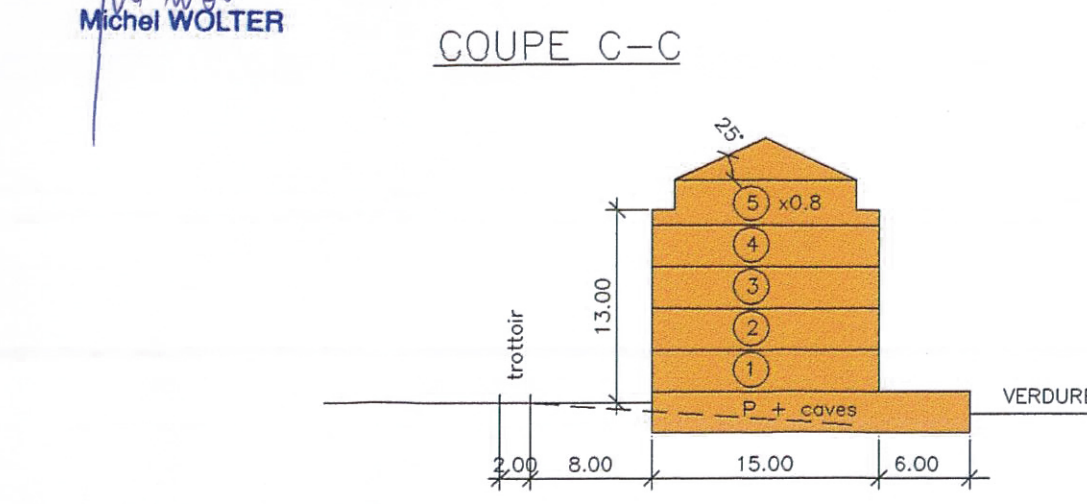




- LEGENDE
- PERIMETRE DU PPA
 - PERIMETRE DE PROPRIETE
 - H 2
 - H3 / H4
 - TROTTOIR / PIETONS
 - CHEMIN PIETONS
 - VOIE CARROSSABLE
 - VERDURE PUBLIQUE DANS LE CADRE DU PPA
 - ZONE NON AEDIFICANDI DANS TERRAINS PRIVES



Le présent document fait l'objet de ma décision du 3.3.2002
référence 13009
Le Ministre de l'Intérieur
Michel WOLTER



FOND DU PLAN DU SERVICE DU GEOMETRE DE LA VILLE DE LUXEMBOURG N° CENTS-00.1
PLAN A L'ACTE MES.N° 757

REMARQUE
Pour la conformité de ce plan avec les indications officielles du cadastre notre responsabilité n'est pas engagée.
Notre dessin informatique des limites ne peut pas être repris pour des coordonnées
appartient à la délibération
du conseil communal du 17 DEC. 2001

INDICE	DESSINE	DATE	MODIFICATIONS
K	S.V.	12/07/01	MISE A JOUR
J	S.V.	06/07/01	MISE A JOUR
I	S.V.	15/06/01	MISE A JOUR SUIVANT FOND DE PLAN Vdl
H	M.A	30/10/98	AJOUTE LEGENDE/ MISE A JOUR
G	D.L	08/04/98	MODIF.RAMPES D'ACCES POUR BATIMENTS 9,10,11,12
F	D.L	04/02/98	MODIF.ZONE VERTE ACHREE

PROJET: LOTISSEMENT A CENTS
SITUATION: LUXEMBOURG
RUE CENTS (COUVENT CARMEL)
OBJET: PLAN D' AMENAGEMENT PARTICULIER (PAP)
MAITRE DE: Eifel - Haus Luxembourg S.A.
L'OUVRAGE: 203, route d'Esch L- 1471 Luxembourg
Grundstückseigentümer
Cents Grund und Boden S.A. 203 rt. d'Esch L-1471 Luxembourg

DESSINE: B.VELDSD
DATE: 30/01/1999
ECHELLE: 1/500
CHR. KLEIN
Architecte
R. MULLER
Architecte
9419/01 K